

Installation Instructions / Notice de montage



WARNING
ELECTRICAL SHOCK HAZARD

AVERTISSEMENT
RISQUE D'ÉLECTROCUTION

READ the following instructions before installing
the Zone Sense unit

LISEZ et suivez les instructions avant d'installer l'unité
de Détecteur de Zone

EN

READ AND FOLLOW ALL SAFETY INSTRUCTIONS.

1. The Zone Sense unit is designed for indoor use only
 2. Do not install near gas or electric heaters.
 3. The use of accessory equipment not recommended by manufacturer, may cause unsafe condition, and will void the unit's warranty.
 4. Do not use this equipment for other than its intended purpose.
 5. Servicing of this equipment should be performed by qualified service personnel.
- SAVE THESE INSTRUCTIONS FOR FUTURE REFERENCE.

FR

LISEZ ET SUIVEZ LES INSTRUCTIONS SUR LA SÉCURITÉ

1. L'unité de détecteur de zone est conçue pour utilisation intérieur seulement
 2. Ne jamais installer près d'une chaufferette électrique ou à gaz.
 3. L'utilisation d'accessoires non recommandés par le fabricant pourrait entraîner des conditions non sécuritaires et l'annulation de la garantie de l'unité.
 4. Ne jamais utiliser l'équipement pour une autre fin que celle qui lui était destinée.
 5. L'entretien de cet équipement devrait être effectué par du personnel qualifié.
- CONSERVER CES INSTRUCTIONS POUR RÉFÉRENCES FUTURES.

INSTALLATION

1. Remove the front door of the housing.
2. Break through appropriate knockouts into the back housing.
3. Place the rear housing on the required surface and use the holes as a drilling template.
4. Drill the holes and fix the mounting anchors blocs inside each hole.
5. Reinstall the front cover of the housing.

ELECTRICAL CONNECTIONS

See the Wiring Diagram on the rear side of the front cover inside the unit.

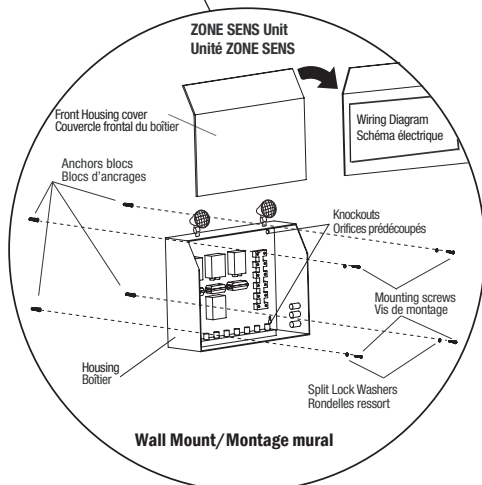
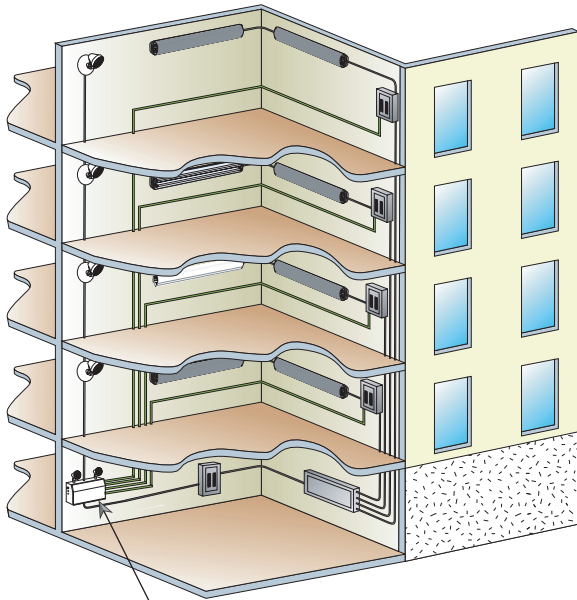
MONTAGE

1. Enlever le couvercle frontal du boîtier.
2. Défoncer les orifices prédécoupés appropriés sur le boîtier arrière.
3. Placer le boîtier arrière sur la surface requise et utiliser les trous comme gabarit de perçage.
4. Percer les trous et fixer les blocs d'ancrages de fixation à l'intérieur de chaque trou.
5. Réinstaller le couvercle frontal du boîtier.

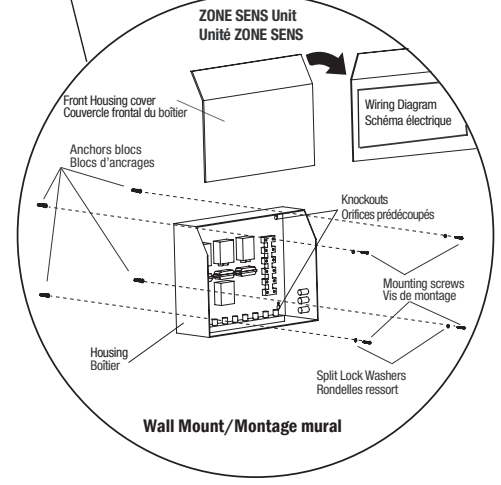
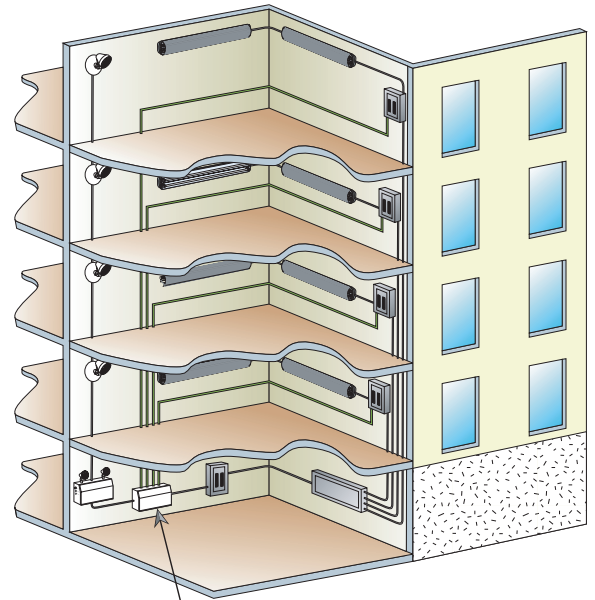
CONNEXIONS ÉLECTRIQUES

Voir le schéma de câblage sur le côté arrière du couvercle frontal à l'intérieur de l'unité.

INTERNAL ZONE SENSING UNIT / UNITÉ DE DÉTECTEUR DE ZONE INTERNE



EXTERNAL ZONE SENSING UNIT / UNITÉ DE DÉTECTEUR DE ZONE EXTERNE



WARNING! Illustration only for reference.
The size and models of ZONE SENSOR can vary.

ATTENTION! Illustration seulement pour la référence.
La taille et les modèles de ZONE SENSE peuvent varier.