

## INSTRUCTIONS

### IMPORTANT SAFEGUARDS

When using electrical equipment, basic safety precautions should always be followed including the following:

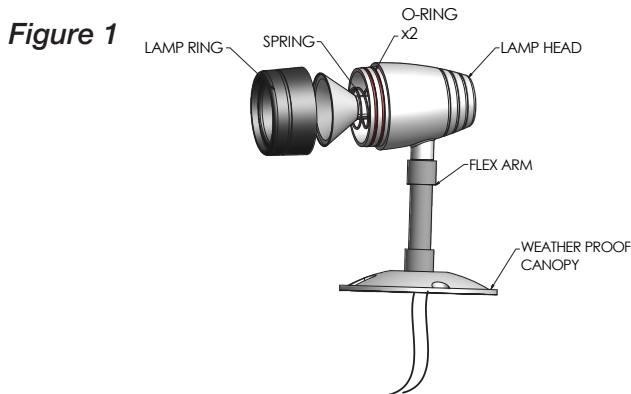
1. **READ AND FOLLOW ALL SAFETY INSTRUCTIONS**
2. Disconnect power before performing work on electrical equipment
3. Do not let power cords touch hot surfaces and do not mount near gas or electric heaters.
4. Use caution when servicing batteries. Battery acid can cause burns to skin and eyes. If acid is spilled on skin or eyes, flush with fresh water and contact a physician immediately.
5. Equipment should be mounted in locations and at heights where unauthorized personnel will not readily subject it to tampering.
6. The use of accessory equipment not recommended by BeLuce Canada Inc., may cause an unsafe condition, and will void the unit's warranty.
7. Do not use this equipment for other than its intended purpose.
8. Servicing of this equipment should be performed by qualified service personnel.
9. **CAUTION:** Halogen lamps may be used in this equipment. Dispose of lamp with care. To avoid shattering: Do not use lamp in excess of rated voltage, protect lamp against abrasion, scratches and against liquids when lamp is operating. Halogen lamps operate at high temperatures: Do not store or place flammable materials near lamp.
10. **SAVE THESE INSTRUCTIONS!**

### INSTALLATION

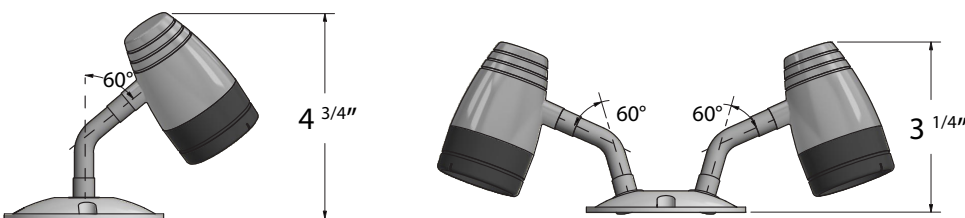
1. Carefully unpack the unit from the box.
2. The fixture is supplied complete with canopy for wall or ceiling mount.
3. Extend unswitched supply of DC voltage to junction box (supplied by others) from terminals on charger board of battery unit (if applicable) or other supply of DC voltage of 6V, 12V or 24V.
4. Make positive and negative connections inside junction box.
5. Position gasket between canopy and junction box.
6. Secure the remote head using two screw hole slots on canopy. The two screw hole slots are designed to mate with standard style junction box.
7. Restore DC power to ensure operation of remote heads. Aim lights as required.

### MAINTENANCE

1. Clean lenses on a regular basis.  
NOTE: The servicing of any parts should be performed by qualified service personnel only. The use of replacement parts not furnished by BeLuce Canada Inc., may cause equipment failure and will void the warranty.



To aim, move flex arm up and down as you rotate side to side



Max. bending angle is 60° from the vertical position which gives an equivalent minimum distance from the top of the lamp head to the bottom of the canopy for single head 4 3/4", for double head 3 1/4".

## INSTRUCTIONS

### MESURES DE PROTECTION IMPORTANTES

Toujours prendre les précautions d'usage pour employer un équipement électrique, notamment les mesures suivantes :

1. **VEUILLEZ LIRE ATTENTIVEMENT ET OBSERVER TOUTES LES CONSIGNES DE SÉCURITÉ.**
2. Toujours débrancher l'unité de l'alimentation électrique avant l'entretien ou une réparation.
3. Ne pas laisser le cordon entrer en contact avec une surface chaude. Ne pas installer près d'un chauffage au gaz ou électrique.
4. Faire preuve de prudence lors de l'entretien des batteries. L'acide des batteries peut causer des brûlures à la peau et aux yeux. En cas de contact cutané ou oculaire avec de l'acide, rincer immédiatement avec de l'eau douce et contacter un médecin.
5. L'équipement doit être installé dans un endroit et à une hauteur où il ne sera pas soumis à un usage intempestif par un personnel non autorisé.
6. L'usage de tout appareil auxiliaire non recommandé par BeLuce Canada Inc. peut causer une condition non sécuritaire et annulera la garantie de l'unité.
7. Ne pas employer cet équipement pour un usage autre que celui prévu.
8. La maintenance de cet équipement doit être effectuée par le personnel de maintenance qualifié.
9. **MISE EN GARDE :** Disposer avec soin de la lampe. Pour éviter qu'elle ne vole en éclats : Ne pas utiliser une lampe d'une tension nominale excessive, protéger la lampe contre toute éraflure ou égratignure et des liquides lorsqu'en usage. Ne pas entreposer ou placer de matières inflammables près de la lampe.
10. **VEUILLEZ CONSERVER CES INSTRUCTIONS!**

## INSTALLATION

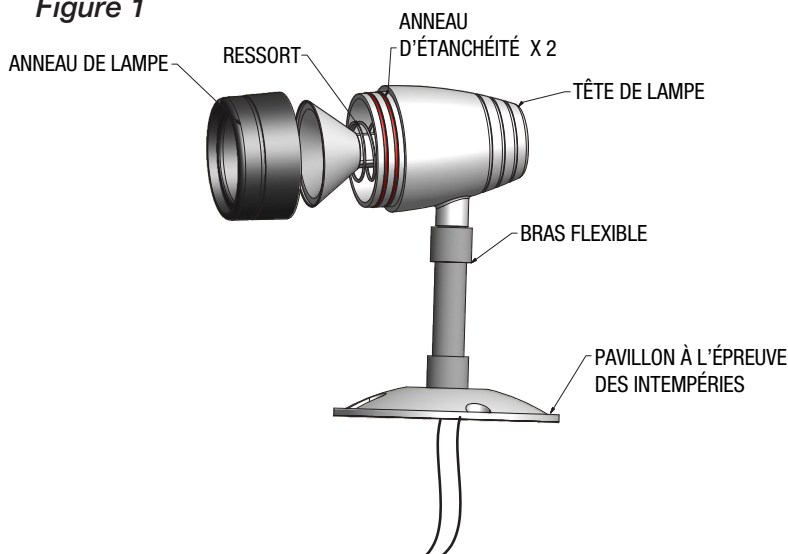
1. Déballer avec soin l'unité.
2. L'appareil est fourni avec un pavillon de recouvrement pour montage plafonnier ou mural.
3. Acheminer une alimentation C.C. non commutée à la boîte de jonction (fournie par d'autres) à partir des bornes de la carte du chargeur de l'unité à batterie (s'il y a lieu) ou toute autre alimentation C.C. de 6 V, 12 V ou 24 V.
4. Effectuer les connexions aux bornes positive et négative à l'intérieur de la boîte de jonction ou de l'unité à batterie. Terminer les connexions à l'aide des connecteurs à l'intérieur de la boîte de jonction.
5. Placer la garniture d'étanchéité entre le pavillon de recouvrement et la boîte de jonction.
6. Fixer solidement la tête satellite à l'aide des deux fentes prévues pour l'insertion de vis sur le pavillon. Les deux fentes pour l'insertion de vis sont conçues de manière à correspondre à une boîte de jonction standard.
7. Rétablir le courant C.C. pour confirmer le fonctionnement des phares de secours satellites. Orienter les lumières comme il convient.

## ENTRETIEN

11. Nettoyer régulièrement la lentille.

NOTE: L'entretien et la réparation doivent être effectués par un personnel d'entretien qualifié. L'usage de pièces de rechange provenant d'un autre fabricant que BeLuce Canada Inc. peut causer une défaillance prématurée de l'équipement et annulera toute garantie.

**Figure 1**



Pour pointer le luminaire, bouger le bras flexible de haut en bas et pivoter latéralement

