



WARNING
ELECTRICAL SHOCK HAZARD

AVERTISSEMENT
RISQUE D'ÉLECTROCUTION

READ and UNDERSTAND these instructions before installing luminaire.

LISEZ cette notice et assurez-vous de la **COMPRENDRE** avant de monter le luminaire.

EN

Disconnect the Electrical supply power at the services panel (fuse or circuit breaker box). Failure to do so could result in serious injury.

1. Do not use outdoors.
2. Do not let power supply cords touch hot surfaces.
3. Do not mount near gas or electrical heaters.
4. Equipment should be mounted in locations and at heights where it will not readily be subjected to tampering by unauthorized personnel.
5. Use caution when servicing batteries. Battery acid can cause burns to skin and eyes. If acid is spilled on skin or eyes, flush acid with fresh water and contact a physician immediately.
6. The use of accessory equipment not recommended by the manufacturer may cause an unsafe condition. Any modification or use of non-original components will void the warranty and product liability.
7. Do not use this equipment for other than intended use.
8. Servicing of this equipment should be performed by qualified service personnel only.
9. Disconnect AC power supply before servicing.
10. Unpack and check for concealed transit damage.
11. Report any transit damage to delivering carrier and file claim.

ELECTRICAL CONNECTIONS

- WHITE: NEUTRAL
- BLACK: Hot lead for 120VAC wiring
- RED: Hot lead for 347VAC wiring
- GREEN: Equipment ground

1. Make sure that all wires are carefully tucked away from the cavity behind the plastic inset.
2. Plug the mating connector of the battery to the charger board.
3. Unused wires must be capped using enclosed wire nuts.

WALL MOUNT

1. To remove face plate cover, squeeze 'clear' lamp lenses and pull down on them (Figure 1). Refer to Figure G to see how the unit will appear once the lenses have been removed. Stainless steel clips hold the face plate into place. Simply pop the face plate off by lifting from the bottom (see Figure 2).
2. Remove the center KO and also required KOs that will match the junction box.
3. Route the wires through the center knock-out. Make electrical connections inside the junction box as described in the electrical connection section of this instruction sheet. Push wires back against the back of the sign to minimize any of the wires interfering with the illumination of the letters.
4. Now mount the sign to the J-Box.
5. Attach battery jumper wire to charger board and replace face plate back on unit. Position the lamps and snap the lamp head lenses back on to complete installation.

CANOPY MOUNTING (Top or End mount):

1. To remove face plate cover, squeeze 'clear' lamp lenses and pull down on them (Figure 1). Refer to Figure G to see how the unit will appear once the lenses have been removed. Stainless steel clips hold the face plate into place. Simply pop the face plate off by lifting from the bottom (see Figure 2).
2. Pop out the mounting hole cover on the top or the side of the sign. Place one of the nuts from threaded stem rod (provided with parts bag) in the slot inside the housing just inside of the unit (see Exploded view).
3. Feed the AC supply and ground wire through the nut & hole and out of the sign housing (see Exploded view).

FR

Couper l'alimentation du courant électrique au panneau de service (boîte de fusible ou disjoncteur) sans quoi il pourrait en résulter des blessures sérieuses.

1. Ne pas utiliser à l'extérieur.
2. Ne laissez pas les cordons d'alimentation toucher à des surfaces chaudes.
3. Ne le montez pas à proximité de gaz ou de radiateurs électriques.
4. L'équipement doit être monté dans des endroits et à des hauteurs où il ne sera pas facilement soumis à des manipulations par le personnel non autorisé.
5. Faites preuve de prudence lors de l'entretien des batteries. L'acide des batteries peut causer des brûlures à la peau et aux yeux. Si l'acide est renversé sur la peau ou les yeux, rincer avec de l'eau claire et consulter immédiatement un médecin.
6. L'utilisation d'équipement accessoire non recommandé par le fabricant peut être dangereux. Toutes modifications ou utilisations de composants non originales annulent la garantie et la responsabilité du produit.
7. Ne pas utiliser cet équipement pour un usage autre que prévu.
8. L'entretien de cet équipement doit être effectué par du personnel qualifié seulement.
9. Débrancher l'alimentation c.a. avant l'entretien.
10. Déballez et vérifiez pour des dommages de transit cachés.
11. Signaler tous dommages de transit au transporteur et faites une réclamation.

CONNEXIONS ÉLECTRIQUES

- BLANC: NEUTRE
- NOIR: fil de sortie pour le câblage 120V c.a.
- ROUGE: fil de sortie pour le câblage 347V c.a.
- VERT: mise à la terre de l'équipement

1. S'assurer que tous les fils sont bien mis en sécurité derrière la paroi de plastique.
2. Brancher le connecteur homologue de la batterie au chargeur.
3. Les fils inutilisés doivent être recouverts d'un des écrous de fils fournis.

MONTAGE MURAL

1. Pour enlever le couvercle de la plaque frontale, presser sur les lentilles claires des lampes et tirer dessus vers le bas (Figure 1). Reportez-vous à la figure G pour voir comment l'unité apparaîtra une fois que les lentilles ont été enlevées. Des clips en acier inoxydable maintiennent la plaque frontale en place. Il suffit de retirer la plaque en la soulevant par le bas (voir Figure 2).
2. Retirer la débouchure centrale et celles correspondant à la boîte de jonction.
3. Passer les fils à travers la débouchure centrale. Faire les connexions électriques à l'intérieur de la boîte de jonction tel que décrit dans la section de connexion électrique de la présente notice. Pousser les fils contre l'arrière de l'enseigne afin de minimiser l'interférence avec l'illumination des lettres.
4. Monter l'enseigne à la boîte de jonction.
5. Attacher le fil de la batterie au chargeur et replacer la plaque frontale sur l'unité. Positionner les lampes et enclencher les lentilles des lampes pour terminer l'installation.

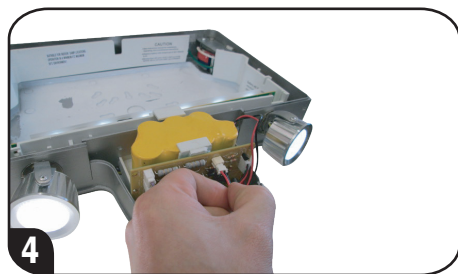
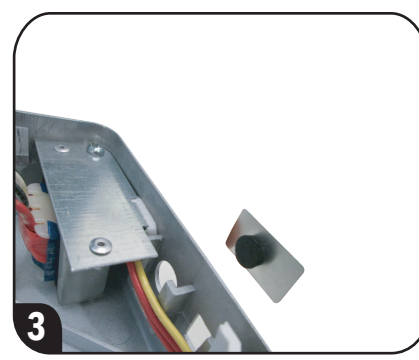
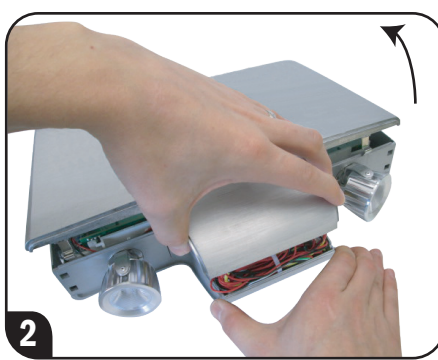
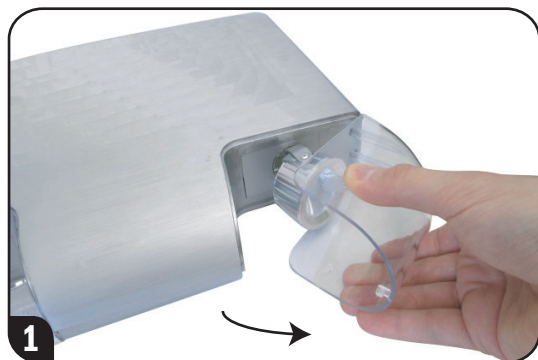
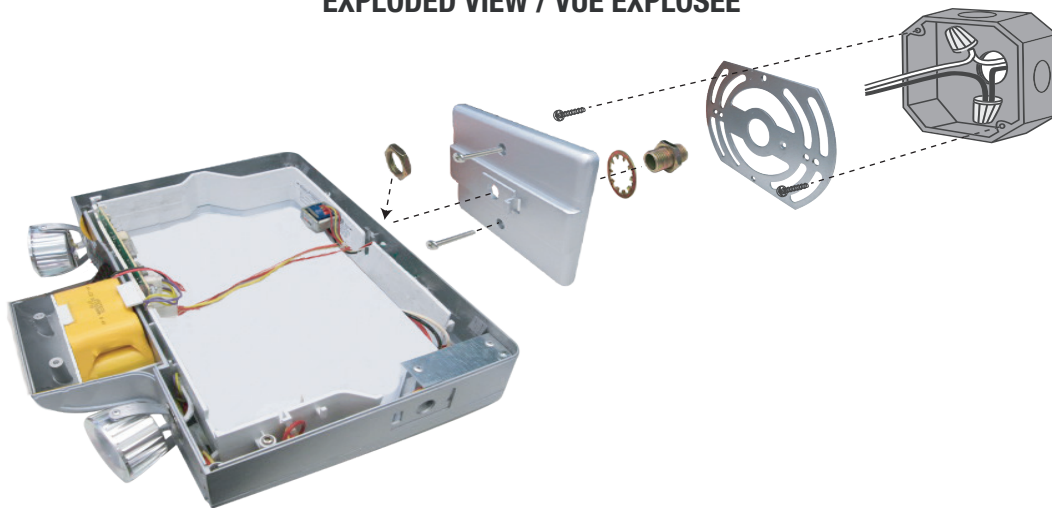
MONTAGE AU PLAFOND OU À L'EXTREMITÉ:

1. Pour enlever le couvercle de la plaque frontale, presser sur les lentilles claires des lampes et tirer dessus vers le bas (Figure 1). Reportez-vous à la figure G pour voir comment l'unité apparaîtra une fois que les lentilles ont été enlevées. Des clips en acier inoxydable maintiennent la plaque frontale en place. Il suffit de retirer la plaque en la soulevant par le bas (voir Figure 2).
2. Faire sortir le couvercle du trou de montage sur le dessus ou le côté de l'enseigne. Placer l'un des écrous de tige filetée (fourni avec le sac de pièces) dans la fente à l'intérieur du boîtier juste à l'intérieur de l'unité (voir Vue explosée).

4. Secure the canopy J-Box cover to the mount area of the exit sign by inserting it and shifting it over to align the hole.
5. Feed AC supply wires and ground wire through threaded stem and screw stem into unit. Screw the remaining nut for the threaded stem onto the stem and tighten securely to complete the mounting of the canopy to the exit sign.
6. Determine the position the exit needs to be mounted (the way the face needs to be pointed). Use the included round J-Box mounting plate and small #8-32 screws to accomplish.
7. Make connection with the AC supply wires in the J-Box as described in the electrical connection section of this instruction.
8. Now mount the sign to the J-Box plate with the (2) #8-32 screws provided and tighten securely.
9. Attach battery jumper wire to charger board and replace face plate back on unit. Position the lamps and snap the lamp head lenses back on to complete installation.

3. Passer le fil c.a. et celui de mise à la terre à travers l'écrou et le trou jusqu'à l'extérieur du boîtier (voir Vue explosée).
4. Fixer la boîte de jonction au couvercle en le déplaçant pour aligner le trou.
5. Faites passer les fils d'alimentation c.a. et le fil de mise à la terre à travers la tige filetée et visser la tige dans l'écrou à l'intérieur de l'unité. Visser l'écrou restant de la tige filetée sur la tige et serrer fermement pour compléter le montage du plafonnier à l'enseigne de sortie.
6. Déterminer la position de l'enseigne (la direction de la face). Utiliser la plaque ronde de montage pour la boîte de jonction et des petites vis n° 8-32.
7. Faire le raccordement avec les fils d'alimentation c.a. dans la boîte jonction tel que décrit dans la section de connexion électrique de la présente notice.
8. Monter l'enseigne à la plaque de la boîte de jonction avec les (2) vis n° 8-32 fournies et serrer fermement.
9. Attacher le fil de la batterie au chargeur et remplacer la plaque frontale sur l'unité. Positionner les lampes et enclencher les lentilles des lampes pour terminer l'installation.

EXPLODED VIEW / VUE EXPLOSÉE



COMPLETE UNIT / UNITÉ COMPLÈTE



WIRING DIAGRAM / SCHÉMA DE CÂBLAGE

